

Entwicklung der Dieselpreise bei Abgabe an Großverbraucher seit Januar 2005 (Index 2010 = 100)

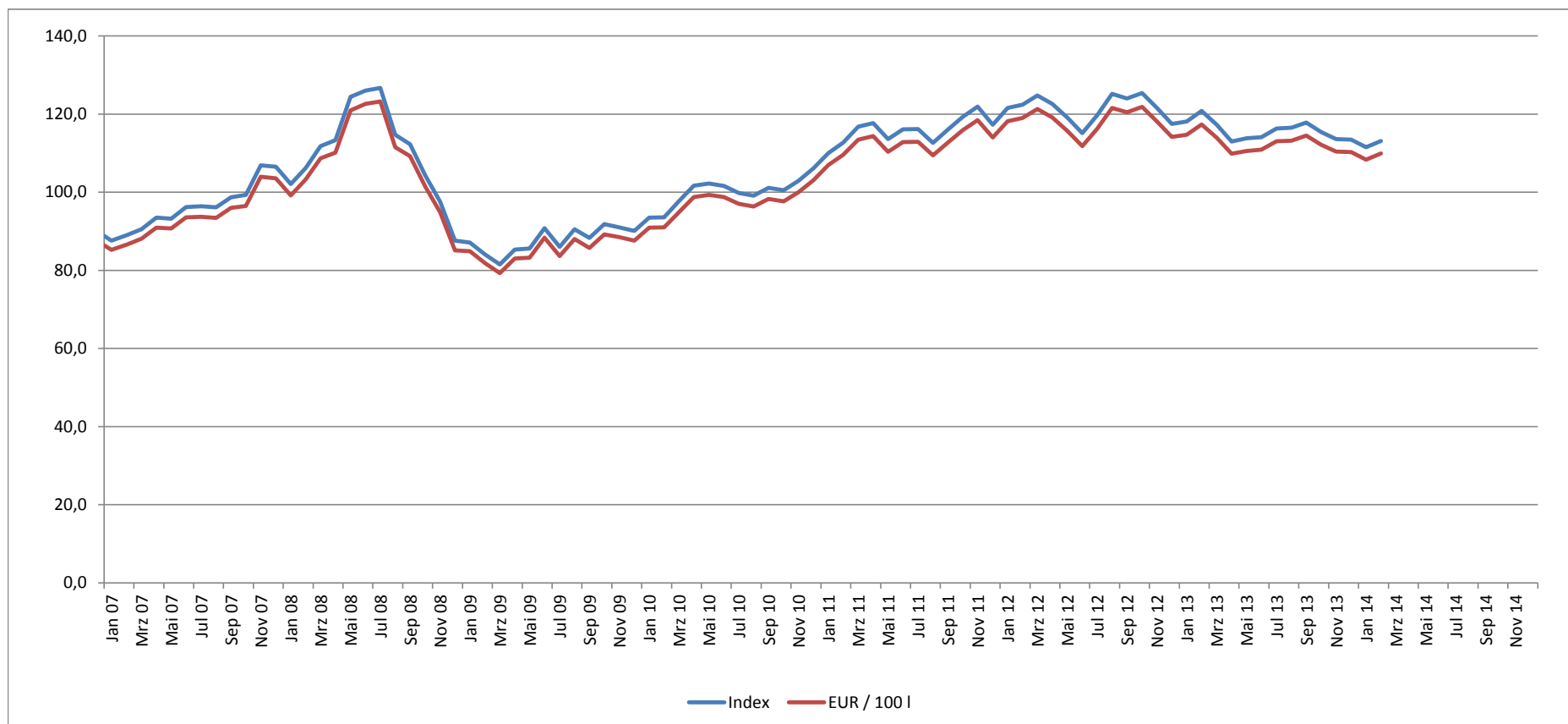


	Monat	Jan	Feb	Mrz	Apr	Mai	Jun	Jul	Aug	Sep	Okt	Nov	Dez	Durchschnitts- jahrespreis
2005	<i>Index</i>	80,3	80,8	87,8	87,9	84,1	92,1	92,1	95,7	96,2	98,5	92,7	92,7	2005 87,60
	<i>EUR / 100 l</i>	78,15	78,56	85,36	85,52	81,79	89,61	89,60	93,07	93,55	95,73	90,12	90,16	
2006	<i>Index</i>	92,0	91,4	94,6	97,9	96,4	96,7	99,5	97,9	91,2	92,7	90,5	90,1	2006 91,66
	<i>EUR / 100 l</i>	89,39	88,94	92,01	95,20	93,77	94,04	96,74	95,21	88,73	90,16	88,07	87,62	
2007	<i>Index</i>	87,6	89,0	90,5	93,5	93,2	96,2	96,4	96,1	98,7	99,3	106,9	106,5	2007 93,52
	<i>EUR / 100 l</i>	85,26	86,54	88,06	90,96	90,70	93,55	93,74	93,46	95,98	96,51	103,96	103,56	
2008	<i>Index</i>	102,1	106,2	111,8	113,3	124,4	126,0	126,7	114,7	112,3	104,3	97,6	87,6	2008 107,54
	<i>EUR / 100 l</i>	99,21	103,29	108,70	110,17	120,95	122,59	123,23	111,54	109,24	101,50	94,86	85,14	
	<i>Index</i>	87,1	84,1	81,5	85,3	85,6	90,8	86,0	90,5	88,3	91,8	91,0	90,1	
2009	<i>Index</i>	87,1	84,1	81,5	85,3	85,6	90,8	86,0	90,5	88,3	91,8	91,0	90,1	2009 85,28
	<i>EUR / 100 l</i>	84,90	81,87	79,31	83,01	83,22	88,34	83,62	88,05	85,70	89,23	88,48	87,58	
2010	<i>Index</i>	93,5	93,6	97,7	101,7	102,2	101,6	99,8	99,1	101,1	100,5	102,9	106,1	2010 97,17
	<i>EUR / 100 l</i>	90,90	91,01	94,90	98,78	99,31	98,74	97,00	96,33	98,28	97,69	100,03	103,09	
2011	<i>Index</i>	110,0	112,7	116,8	117,7	113,6	116,1	116,2	112,6	116,0	119,3	121,9	117,3	2011 112,58
	<i>EUR / 100 l</i>	106,92	109,55	113,49	114,39	110,33	112,84	112,88	109,45	112,72	115,92	118,45	113,99	
2012	<i>Index</i>	121,6	122,4	124,8	122,6	119,1	115,1	119,7	125,2	124,0	125,4	121,6	117,5	2012 118,13
	<i>EUR / 100 l</i>	118,19	118,99	121,27	119,12	115,71	111,79	116,26	121,61	120,45	121,86	118,12	114,19	
2013	<i>Index</i>	118,1	120,8	117,3	113,0	113,8	114,1	116,3	116,5	117,8	115,4	113,6	113,5	2013 112,57
	<i>EUR / 100 l</i>	114,72	117,38	113,94	109,83	110,57	110,88	113,02	113,22	114,48	112,17	110,40	110,27	
2014	<i>Index</i>	111,5	113,1											2014 109,14
	<i>EUR / 100 l</i>	108,36	109,91											

Bonn, 20. März 2014

Quelle: Statistisches Bundesamt
Preisangabe ohne Umsatzsteuer

Entwicklung der Dieselpreise bei Abgabe an Großverbraucher seit Januar 2007 (Index 2010 = 100)



Bonn, 20. März 2014

Quelle: Statistisches Bundesamt

Preisangabe ohne Umsatzsteuer